

**АДМИНИСТРАЦИЯ
КОМСОМОЛЬСКОГО ГОРОДСКОГО ПОСЕЛЕНИЯ ЧАМЗИНСКОГО
МУНИЦИПАЛЬНОГО РАЙОНА РЕСПУБЛИКИ МОРДОВИЯ**

ПОСТАНОВЛЕНИЕ

«24» июня 2024г.

№ 105

рп. Комсомольский

**Об установлении публичного сервитута
для использования земель и земельных участков в целях эксплуатации
линейного объекта системы газоснабжения местного значения
«Газопровод низкого давления село Сабур-Мачкасы»**

В соответствии главой V.7 Земельного кодекса Российской Федерации от 25 октября 2001 года №136-ФЗ, Федеральными законами от 03 августа 2018 года №342-ФЗ «О внесении изменений в Градостроительный кодекс Российской Федерации и отдельные законодательные акты Российской Федерации», от 06 октября 2003 года №131-ФЗ «Об общих принципах организации местного самоуправления в Российской Федерации», от 25 октября 2001 года №137-ФЗ «О введении в действие Земельного кодекса Российской Федерации», от 31 марта 1999 года № 69-ФЗ «О газоснабжении в Российской Федерации», на основании ходатайства общества с ограниченной ответственностью «ИНВЕСТ-ТРЕЙДХАУС»

П о с т а н о в л я е т:

1. Установить публичный сервитут на срок 49 лет для использования земель и земельных участков в целях эксплуатации линейного объекта системы газоснабжения местного значения ««Газопровод низкого давления село Сабур-Мачкасы» (далее соответственно - публичный сервитут, инженерное сооружение), по перечню и в границах согласно приложениям №1 и №2;

следующие сроки и график ремонтно-эксплуатационных работ по обслуживанию инженерного сооружения (при необходимости): ежегодно с 1 января по 31 декабря.

2. ООО «ИНВЕСТ-ТРЕЙДХАУС» руководствоваться постановлением Правительства РФ от 20 ноября 2000 года №878 «Об утверждении Правил охраны газораспределительных сетей».

3. Публичный сервитут считается установленным со дня внесения сведений о нем в Единый государственный реестр недвижимости.

4. Установить ограничения в использовании земельных участков, в отношении которых установлен публичный сервитут, в соответствии с Постановлением Правительства Российской Федерации «Об утверждении правил охраны газораспределительных сетей» от 20 ноября 2000 г. №878.

5. ООО «ИНВЕСТ-ТРЕЙДХАУС» привести земельные участки, указанные в приложении, в состояние, пригодное для их использования в соответствии с видом разрешенного использования, снести инженерное сооружение, размещенное на основании публичного сервитута, в срок, предусмотренный пунктом 8 статьи 39.50 Земельного кодекса Российской Федерации.

6. Администрации Комсомольского городского поселения Чамзинского муниципального района Республики Мордовия в течение 5 рабочих дней со дня принятия решения об установлении публичного сервитута осуществить мероприятия, в соответствии с пунктом 7 статьи 39.43 Земельного кодекса Российской Федерации.

Глава Администрации

Комсомольского городского поселения



И.И. Жалилов

**Перечень
земель и земельных участков, в отношении которых устанавливается
публичный сервитут и его границы**

Кадастровый номер земельного участка	Адрес или иное описание местоположения земельного участка
ЕЗП 13:22:0213001:381 (13:22:0213001:281)	Республика Мордовия, Чамзинский район, с. Сабур-Мачкасы, ул. Красная Поляна, дом № 19
13:22:0213001:334	Республика Мордовия, Чамзинский район, с. Сабур-Мачкасы, ул. Красная Поляна, 16
13:22:0213001:175	Республика Мордовия, Чамзинский район, с. Сабур-Мачкасы, ул. Красная Поляна, д. 18
13:22:0213001:208	Республика Мордовия, Чамзинский район, с. Сабур-Мачкасы
13:22:0213001:170	Республика Мордовия, Чамзинский район, с. Сабур-Мачкасы, ул. Красная Поляна, 20
13:22:0213001:313	Республика Мордовия, Чамзинский район, с. Сабур-Мачкасы
13:22:0213001:78	Республика Мордовия, Чамзинский муниципальный район, Комсомольское городское поселение, с. Сабур-Мачкасы, ул. Совхозная, земельный участок 10/2
13:22:0213001:115	Республика Мордовия, Чамзинский район, с. Сабур-Мачкасы, ул. Красная Поляна, дом 17А
13:22:0213001:239	Республика Мордовия, Чамзинский район, с. Сабур-Мачкасы, ул. Красная Поляна, дом 19а
13:22:0213001:169	Республика Мордовия, Чамзинский район, с. Сабур-Мачкасы, ул. Красная Поляна, д. 24
13:22:0213001:957	Республика Мордовия, Чамзинский район, с. Сабур-Мачкасы
13:22:0213001:284	Республика Мордовия, Чамзинский район, с. Сабур-Мачкасы
13:22:0213001:120	Республика Мордовия, Чамзинский район, с. Сабур-Мачкасы, ул. Красная Поляна, дом 26
13:22:0213001:283	Республика Мордовия, Чамзинский район, с. Сабур-Мачкасы, ул. Красная Поляна, 21
13:22:0213001:1576	Республика Мордовия, Чамзинский район, с. Сабур-Мачкасы, ул. Красная Поляна
ЕЗП 13:22:0213001:242 (13:22:0213001:167)	Республика Мордовия, Чамзинский район, с. Сабур-Мачкасы
13:22:0213001:220	Республика Мордовия, Чамзинский район, с. Сабур-Мачкасы, ул. Красная Поляна, дом № 34
13:22:0213001:331	Республика Мордовия, Чамзинский район, с. Сабур-Мачкасы, ул. Красная Поляна, дом 36
13:22:0213001:288	Республика Мордовия, муниципальный район Чамзинский, городское поселение Комсомольское, село Сабур-Мачкасы, улица Красная Поляна, земельный участок 23/2
13:22:0213001:480	Республика Мордовия, муниципальный район Чамзинский, городское поселение Комсомольское, село Сабур-Мачкасы, улица Красная Поляна, земельный участок 23/3
13:22:0213001:459	Республика Мордовия, Чамзинский район, с. Сабур-Мачкасы
13:22:0213001:114	Республика Мордовия, Чамзинский район, с. Сабур-Мачкасы,

	ул. Красная поляна, дом № 15
13:22:0213001:219	Республика Мордовия, Чамзинский район, с. Сабур-Мачкасы, ул. Красная Поляна, 38
13:22:0213001:218	Республика Мордовия, Чамзинский район, с. Сабур-Мачкасы, ул. Красная Поляна, дом 40
13:22:0213001:116	Республика Мордовия, муниципальный район Чамзинский, городское поселение Комсомольское, село Сабур-Мачкасы, улица Красная Поляна, земельный участок 25
13:22:0213001:217	Республика Мордовия, Чамзинский район, с. Сабур-Мачкасы, ул. Красная Поляна, 42
13:22:0213001:332	Республика Мордовия, Чамзинский район, с. Сабур-Мачкасы
ЕЗП 13:22:0213001:381 (13:22:0213001:318)	Республика Мордовия, Чамзинский район, с. Сабур-Мачкасы, ул. Красная Поляна, дом №19
13:22:0213001:504	Республика Мордовия, Чамзинский район, с. Сабур-Мачкасы, ул. Красная Поляна, дом 44
13:22:0213001:209	Республика Мордовия, Чамзинский район, с. Сабур-Мачкасы, ул. Красная Поляна, дом 27
13:22:0213001:164	Республика Мордовия, Чамзинский район, с. Сабур-Мачкасы
13:22:0213001:176	Республика Мордовия, Чамзинский район, с. Сабур-Мачкасы, ул. Красная Поляна, 14
13:22:0213001:113	Республика Мордовия, Чамзинский район, с. Сабур-Мачкасы, ул. Красная Поляна, дом № 11
13:22:0213001:314	Республика Мордовия, Чамзинский район, с. Сабур-Мачкасы, ул. Красная Поляна, дом 48
13:22:0213001:1566	Республика Мордовия, Чамзинский муниципальный район, Комсомольское городское поселение, с. Сабур-Мачкасы, ул. Красная Поляна, 50
13:22:0213001:165	Республика Мордовия, Чамзинский район, с. Сабур-Мачкасы, ул. Красная Поляна, дом 50А
13:22:0213001:118	Республика Мордовия, Чамзинский район, с. Сабур-Мачкасы, ул. Красная Поляна, д. 33
13:22:0213001:1	Республика Мордовия, Чамзинский район, с. Сабур-Мачкасы, ул. Красная Поляна, дом 52
13:22:0213001:123	Республика Мордовия, Чамзинский район, с. Сабур-Мачкасы, ул. Красная Поляна, дом № 35-1
13:22:0213001:163	Республика Мордовия, Чамзинский район, с. Сабур-Мачкасы, ул. Красная Поляна, дом № 54
13:22:0213001:303	Республика Мордовия, Чамзинский район, с. Сабур-Мачкасы, ул. Красная Поляна, дом 35/2
13:22:0213001:171	Республика Мордовия, Чамзинский район, с. Сабур-Мачкасы, ул. Гагарина, дом 4
13:22:0213001:162	Республика Мордовия, Чамзинский район, с. Сабур-Мачкасы, ул. Красная Поляна, 56
13:22:0213001:970	Республика Мордовия, Чамзинский район, с. Сабур-Мачкасы, ул. Гагарина, д.3
13:22:0213001:124	Республика Мордовия, Чамзинский муниципальный район, городское поселение Комсомольское, село Сабур-Мачкасы, улица Красная Поляна, земельный участок 35/А
13:22:0213001:161	Республика Мордовия, Чамзинский район, с. Сабур-Мачкасы, ул. Красная Поляна, дом № 58
13:22:0213001:125	Республика Мордовия, Чамзинский район, с. Сабур-Мачкасы, ул. Красная Поляна, дом № 37
13:22:0213001:490	Республика Мордовия, Чамзинский район, с. Сабур-Мачкасы, ул. Красная Поляна, дом 39

13:22:0213001:160	Республика Мордовия, Чамзинский район, с. Сабур-Мачкасы, ул. Красная, д. № 60
13:22:0213001:311	Республика Мордовия, Чамзинский район, с. Сабур-Мачкасы
13:22:0213001:159	Республика Мордовия, Чамзинский район, с. Сабур-Мачкасы, ул. Красная Поляна, 62
13:22:0213001:966	Республика Мордовия, Чамзинский муниципальный район, Комсомольское городское поселение, с. Сабур-Мачкасы, ул. Красная Поляна, 41
13:22:0213001:158	Республика Мордовия, Чамзинский район, с. Сабур-Мачкасы, ул. Красная Поляна, дом 66
13:22:0213001:276	Республика Мордовия, Чамзинский район, с. Сабур-Мачкасы
13:22:0213001:157	Республика Мордовия, Чамзинский район, с. Сабур-Мачкасы, ул. Красная Поляна, дом 68 А
13:22:0213001:155	Республика Мордовия, Чамзинский район, с. Сабур-Мачкасы, ул. Красная поляна, дом № 70.
13:22:0213001:154	Республика Мордовия, Чамзинский район, с. Сабур-Мачкасы, ул. Красная Поляна, дом 72
13:22:0213001:153	Республика Мордовия, Чамзинский район, с. Сабур-Мачкасы, ул. Красная Поляна, дом 74
13:22:0213001:211	Республика Мордовия, Чамзинский район, с. Сабур-Мачкасы, ул. Красная Поляна, д. № 43
13:22:0213001:152	Республика Мордовия, Чамзинский район, с. Сабур-Мачкасы, ул. Красная Поляна, д. №76
13:22:0213001:151	Республика Мордовия, Чамзинский район, с. Сабур-Мачкасы, ул. Красная Поляна, дом 78
13:22:0213001:1324	Республика Мордовия, Чамзинский район, с. Сабур - Мачкасы
13:22:0213001:126	Республика Мордовия, Чамзинский район, с. Сабур-Мачкасы
13:22:0213001:127	Республика Мордовия, р-н Чамзинский, с Сабур-Мачкасы, ул Красная Поляна, 47
13:22:0213001:213	Республика Мордовия, Чамзинский район, с. Сабур-Мачкасы, ул. Красная Поляна, 49
13:22:0213001:128	Республика Мордовия, Чамзинский район, с. Сабур-Мачкасы, ул. Красная поляна
ЕЗП 13:22:0213001:519 (13:22:0213001:174)	Республика Мордовия, Чамзинский район, с. Сабур-Мачкасы, ул. Гагарина, дом № 1
13:22:0213001:301	Республика Мордовия, Чамзинский район, с. Сабур-Мачкасы
13:22:0213001:457	Республика Мордовия, Чамзинский район, с. Сабур-Мачкасы
13:22:0213001:207	Республика Мордовия, Чамзинский район, с. Сабур-Мачкасы, ул. Красная Поляна, дом 7
13:22:0213001:63	Республика Мордовия, Чамзинский муниципальный район, Комсомольское городское поселение, село Сабур-Мачкасы, улица Советская, земельный участок 136
13:22:0213001:62	Республика Мордовия, Чамзинский район, с. Сабур-Мачкасы, ул. Советская, дом № 138
13:22:0213001:61	Республика Мордовия, Чамзинский район, с. Сабур-Мачкасы, ул. Советская, дом 140
13:22:0213001:60	Республика Мордовия, Чамзинский район, с. Сабур-Мачкасы
13:22:0213001:486	Республика Мордовия, Чамзинский район, с. Сабур-Мачкасы, ул. Красная Поляна, д.№8
ЕЗП 13:22:0213001:380 (13:22:0213001:59)	Республика Мордовия, Чамзинский район, с. Сабур-Мачкасы, ул. Советская, дом № 144
13:22:0213001:258	Республика Мордовия, Чамзинский район, с. Сабур-Мачкасы, ул. Советская, дом 146

13:22:0213001:58	Республика Мордовия, Чамзинский район, с. Сабур-Мачкасы, ул. Советская, дом 148
13:22:0213001:210	Республика Мордовия, Чамзинский район, с. Сабур-Мачкасы, ул. Красная Поляна, дом 29
13:22:0213001:57	Республика Мордовия, Чамзинский район, с. Сабур-Мачкасы, ул. Советская, дом № 150
13:22:0213001:312	Республика Мордовия, Чамзинский район, с. Сабур-Мачкасы, ул. Красная Поляна, дом 6
ЕЗП 13:22:0213001:493 (13:22:0213001:491)	Республика Мордовия, Чамзинский район, с. Сабур-Мачкасы, ул. Советская, дом 152
13:22:0213001:370	Республика Мордовия, Чамзинский район, с. Сабур-Мачкасы, ул. Советская, дом № 154
13:22:0213001:1553	Республика Мордовия, Чамзинский район, с. Сабур-Мачкасы, ул. Советская, 156
13:22:0213001:965	Республика Мордовия, Чамзинский район, с. Сабур-Мачкасы, ул. Советская, 158
13:22:0213001:166	Республика Мордовия, муниципальный район Чамзинский, городское поселение Комсомольское, село Сабур-Мачкасы, улица Красная Поляна, земельный участок 30
13:22:0213001	Республика Мордовия, муниципальный район Чамзинский, городское поселение Комсомольское, село Сабур-Мачкасы
13:22:0213001:1583	Республика Мордовия, Чамзинский район, с. Сабур-Мачкасы, ул. Красная Поляна

Приложение № 2
к постановлению администрации
Комсомольского городского поселения
Чамзинского муниципального района
от «24 » июня 2024 г. № 105

ОПИСАНИЕ МЕСТОПОЛОЖЕНИЯ ГРАНИЦ

Публичный сервитут для использования земель и земельных участков в целях эксплуатации линейного объекта системы газоснабжения местного значения «Газопровод низкого давления село Сабур-Мачкасы»

(наименование объекта, местоположение границ которого описано)

Сведения об объекте

№ п/п	Характеристики объекта	Описание характеристик
1	2	3
1	Местоположение объекта	Республика Мордовия, р-н Чамзинский, с. Сабур-Мачкасы
2	Площадь объекта ± величина погрешности определения площади ($P \pm \Delta P$)	10866±36 кв.м
3	Иные характеристики объекта	Публичный сервитут для использования земель и земельных участков в целях эксплуатации линейного объекта системы газоснабжения местного значения «Газопровод низкого давления село Сабур-Мачкасы» сроком на 49 лет в пользу ООО "ИНВЕСТ-ТРЕЙДХАУС" (ИНН: 7716799274, ОГРН: 1157746640270)

ОПИСАНИЕ МЕСТОПОЛОЖЕНИЯ ГРАНИЦ

Публичный сервитут для использования земель и земельных участков в целях эксплуатации линейного объекта системы газоснабжения местного значения «Газопровод низкого давления село Сабур-Мачкасы»

(наименование объекта, местоположение границ которого описано)

Сведения о местоположении границ объекта

1 Система координат *МСК-13, Зона 1*

2 Сведения о характерных точках границ объекта

Обозначение характерных точек границ	Координаты, м		Метод определения координат характерной точки	Средняя квадратическая погрешность положения характерной точки (М), м	Описание обозначения точки на местности (при наличии)
	X	Y			
1	2	3	4	5	6
1	425514,58	1335156,07	Метод спутниковых геодезических измерений (определений)	0,10	—
2	425522,22	1335158,62	Метод спутниковых геодезических измерений (определений)	0,10	—
3	425518,49	1335169,44	Метод спутниковых геодезических измерений (определений)	0,10	—
4	425514,37	1335167,88	Метод спутниковых геодезических измерений (определений)	0,10	—
5	425506,75	1335188,76	Метод спутниковых геодезических измерений (определений)	0,10	—
6	425513,05	1335191,19	Метод спутниковых геодезических измерений (определений)	0,10	—
7	425522,98	1335194,88	Метод спутниковых геодезических измерений (определений)	0,10	—
8	425528,78	1335196,63	Метод спутниковых геодезических измерений (определений)	0,10	—
9	425528,25	1335198,60	Метод спутниковых геодезических измерений (определений)	0,10	—
10	425519,10	1335228,83	Метод спутниковых геодезических измерений (определений)	0,10	—

ОПИСАНИЕ МЕСТОПОЛОЖЕНИЯ ГРАНИЦ**Публичный сервитут для использования земель и земельных участков в целях эксплуатации линейного объекта системы газоснабжения местного значения «Газопровод низкого давления село Сабур-Мачкасы»**

(наименование объекта, местоположение границ которого описано)

Сведения о местоположении границ объекта

1	2	3	4	5	6
11	425519,36	1335228,94	Метод спутниковых геодезических измерений (определений)	0,10	—
12	425514,55	1335289,69	Метод спутниковых геодезических измерений (определений)	0,10	—
13	425510,11	1335329,66	Метод спутниковых геодезических измерений (определений)	0,10	—
14	425446,82	1335368,20	Метод спутниковых геодезических измерений (определений)	0,10	—
15	425405,66	1335389,84	Метод спутниковых геодезических измерений (определений)	0,10	—
16	425358,79	1335413,81	Метод спутниковых геодезических измерений (определений)	0,10	—
17	425311,72	1335438,77	Метод спутниковых геодезических измерений (определений)	0,10	—
18	425255,52	1335468,92	Метод спутниковых геодезических измерений (определений)	0,10	—
19	425258,73	1335474,85	Метод спутниковых геодезических измерений (определений)	0,10	—
20	425234,47	1335490,78	Метод спутниковых геодезических измерений (определений)	0,10	—
21	425231,13	1335493,56	Метод спутниковых геодезических измерений (определений)	0,10	—
22	425189,85	1335519,44	Метод спутниковых геодезических измерений (определений)	0,10	—

ОПИСАНИЕ МЕСТОПОЛОЖЕНИЯ ГРАНИЦ**Публичный сервитут для использования земель и земельных участков в целях эксплуатации линейного объекта системы газоснабжения местного значения «Газопровод низкого давления село Сабур-Мачкасы»**

(наименование объекта, местоположение границ которого описано)

Сведения о местоположении границ объекта

1	2	3	4	5	6
23	425190,97	1335522,04	Метод спутниковых геодезических измерений (определений)	0,10	—
24	425166,72	1335534,60	Метод спутниковых геодезических измерений (определений)	0,10	—
25	425111,40	1335563,47	Метод спутниковых геодезических измерений (определений)	0,10	—
26	425101,34	1335568,38	Метод спутниковых геодезических измерений (определений)	0,10	—
27	425052,03	1335593,59	Метод спутниковых геодезических измерений (определений)	0,10	—
28	425045,27	1335597,21	Метод спутниковых геодезических измерений (определений)	0,10	—
29	425046,13	1335598,84	Метод спутниковых геодезических измерений (определений)	0,10	—
30	424996,12	1335627,66	Метод спутниковых геодезических измерений (определений)	0,10	—
31	424977,08	1335639,00	Метод спутниковых геодезических измерений (определений)	0,10	—
32	424933,30	1335659,55	Метод спутниковых геодезических измерений (определений)	0,10	—
33	424896,74	1335672,86	Метод спутниковых геодезических измерений (определений)	0,10	—
34	424852,20	1335688,58	Метод спутниковых геодезических измерений (определений)	0,10	—

ОПИСАНИЕ МЕСТОПОЛОЖЕНИЯ ГРАНИЦ**Публичный сервитут для использования земель и земельных участков в целях эксплуатации линейного объекта системы газоснабжения местного значения «Газопровод низкого давления село Сабур-Мачкасы»**

(наименование объекта, местоположение границ которого описано)

Сведения о местоположении границ объекта

1	2	3	4	5	6
35	424791,71	1335709,31	Метод спутниковых геодезических измерений (определений)	0,10	—
36	424788,48	1335695,91	Метод спутниковых геодезических измерений (определений)	0,10	—
37	424778,41	1335696,46	Метод спутниковых геодезических измерений (определений)	0,10	—
38	424776,60	1335683,52	Метод спутниковых геодезических измерений (определений)	0,10	—
39	424774,65	1335670,39	Метод спутниковых геодезических измерений (определений)	0,10	—
40	424774,15	1335666,51	Метод спутниковых геодезических измерений (определений)	0,10	—
41	424760,80	1335667,37	Метод спутниковых геодезических измерений (определений)	0,10	—
42	424698,27	1335671,68	Метод спутниковых геодезических измерений (определений)	0,10	—
43	424636,61	1335676,08	Метод спутниковых геодезических измерений (определений)	0,10	—
44	424579,02	1335679,40	Метод спутниковых геодезических измерений (определений)	0,10	—
45	424576,81	1335679,56	Метод спутниковых геодезических измерений (определений)	0,10	—
46	424575,76	1335673,77	Метод спутниковых геодезических измерений (определений)	0,10	—

ОПИСАНИЕ МЕСТОПОЛОЖЕНИЯ ГРАНИЦ**Публичный сервитут для использования земель и земельных участков в целях эксплуатации линейного объекта системы газоснабжения местного значения «Газопровод низкого давления село Сабур-Мачкасы»**

(наименование объекта, местоположение границ которого описано)

Сведения о местоположении границ объекта

1	2	3	4	5	6
47	424579,69	1335672,97	Метод спутниковых геодезических измерений (определений)	0,10	—
48	424580,15	1335675,30	Метод спутниковых геодезических измерений (определений)	0,10	—
49	424636,35	1335672,08	Метод спутниковых геодезических измерений (определений)	0,10	—
50	424697,99	1335667,68	Метод спутниковых геодезических измерений (определений)	0,10	—
51	424760,55	1335663,37	Метод спутниковых геодезических измерений (определений)	0,10	—
52	424775,75	1335662,39	Метод спутниковых геодезических измерений (определений)	0,10	—
53	424847,72	1335657,17	Метод спутниковых геодезических измерений (определений)	0,10	—
54	424903,33	1335628,39	Метод спутниковых геодезических измерений (определений)	0,10	—
55	424929,92	1335614,40	Метод спутниковых геодезических измерений (определений)	0,10	—
56	424977,93	1335589,12	Метод спутниковых геодезических измерений (определений)	0,10	—
57	425107,88	1335520,34	Метод спутниковых геодезических измерений (определений)	0,10	—
58	425109,91	1335523,43	Метод спутниковых геодезических измерений (определений)	0,10	—

ОПИСАНИЕ МЕСТОПОЛОЖЕНИЯ ГРАНИЦ

Публичный сервитут для использования земель и земельных участков в целях эксплуатации линейного объекта системы газоснабжения местного значения «Газопровод низкого давления село Сабур-Мачкасы»

(наименование объекта, местоположение границ которого описано)

Сведения о местоположении границ объекта

1	2	3	4	5	6
59	425164,64	1335494,65	Метод спутниковых геодезических измерений (определений)	0,10	—
60	425202,38	1335474,30	Метод спутниковых геодезических измерений (определений)	0,10	—
61	425254,33	1335446,88	Метод спутниковых геодезических измерений (определений)	0,10	—
62	425255,47	1335448,51	Метод спутниковых геодезических измерений (определений)	0,10	—
63	425294,77	1335426,29	Метод спутниковых геодезических измерений (определений)	0,10	—
64	425322,27	1335411,02	Метод спутниковых геодезических измерений (определений)	0,10	—
65	425324,21	1335414,52	Метод спутниковых геодезических измерений (определений)	0,10	—
66	425296,73	1335429,77	Метод спутниковых геодезических измерений (определений)	0,10	—
67	425254,27	1335453,79	Метод спутниковых геодезических измерений (определений)	0,10	—
68	425253,08	1335452,06	Метод спутниковых геодезических измерений (определений)	0,10	—
69	425204,26	1335477,82	Метод спутниковых геодезических измерений (определений)	0,10	—
70	425166,53	1335498,19	Метод спутниковых геодезических измерений (определений)	0,10	—

ОПИСАНИЕ МЕСТОПОЛОЖЕНИЯ ГРАНИЦ**Публичный сервитут для использования земель и земельных участков в целях эксплуатации линейного объекта системы газоснабжения местного значения «Газопровод низкого давления село Сабур-Мачкасы»**

(наименование объекта, местоположение границ которого описано)

Сведения о местоположении границ объекта

1	2	3	4	5	6
71	425108,56	1335528,67	Метод спутниковых геодезических измерений (определений)	0,10	—
72	425106,53	1335525,58	Метод спутниковых геодезических измерений (определений)	0,10	—
73	424979,79	1335592,66	Метод спутниковых геодезических измерений (определений)	0,10	—
74	424931,78	1335617,94	Метод спутниковых геодезических измерений (определений)	0,10	—
75	424905,19	1335631,93	Метод спутниковых геодезических измерений (определений)	0,10	—
76	424848,82	1335661,09	Метод спутниковых геодезических измерений (определений)	0,10	—
77	424778,14	1335666,24	Метод спутниковых геодезических измерений (определений)	0,10	—
78	424778,60	1335669,83	Метод спутниковых геодезических измерений (определений)	0,10	—
79	424780,55	1335682,94	Метод спутниковых геодезических измерений (определений)	0,10	—
80	424781,86	1335692,26	Метод спутниковых геодезических измерений (определений)	0,10	—
81	424791,60	1335691,73	Метод спутниковых геодезических измерений (определений)	0,10	—
82	424794,57	1335704,11	Метод спутниковых геодезических измерений (определений)	0,10	—

ОПИСАНИЕ МЕСТОПОЛОЖЕНИЯ ГРАНИЦ**Публичный сервитут для использования земель и земельных участков в целях эксплуатации линейного объекта системы газоснабжения местного значения «Газопровод низкого давления село Сабур-Мачкасы»**

(наименование объекта, местоположение границ которого описано)

Сведения о местоположении границ объекта

1	2	3	4	5	6
83	424850,87	1335684,80	Метод спутниковых геодезических измерений (определений)	0,10	—
84	424895,39	1335669,10	Метод спутниковых геодезических измерений (определений)	0,10	—
85	424931,77	1335655,85	Метод спутниковых геодезических измерений (определений)	0,10	—
86	424975,19	1335635,46	Метод спутниковых геодезических измерений (определений)	0,10	—
87	424994,10	1335624,20	Метод спутниковых геодезических измерений (определений)	0,10	—
88	425040,78	1335597,30	Метод спутниковых геодезических измерений (определений)	0,10	—
89	425039,86	1335595,57	Метод спутниковых геодезических измерений (определений)	0,10	—
90	425050,16	1335590,05	Метод спутниковых геодезических измерений (определений)	0,10	—
91	425099,55	1335564,80	Метод спутниковых геодезических измерений (определений)	0,10	—
92	425109,59	1335559,89	Метод спутниковых геодезических измерений (определений)	0,10	—
93	425164,88	1335531,06	Метод спутниковых геодезических измерений (определений)	0,10	—
94	425185,82	1335520,20	Метод спутниковых геодезических измерений (определений)	0,10	—

ОПИСАНИЕ МЕСТОПОЛОЖЕНИЯ ГРАНИЦ

Публичный сервитут для использования земель и земельных участков в целях эксплуатации линейного объекта системы газоснабжения местного значения «Газопровод низкого давления село Сабур-Мачкасы»

(наименование объекта, местоположение границ которого описано)

Сведения о местоположении границ объекта

1	2	3	4	5	6
95	425184,83	1335517,86	Метод спутниковых геодезических измерений (определений)	0,10	—
96	425228,78	1335490,32	Метод спутниковых геодезических измерений (определений)	0,10	—
97	425232,10	1335487,56	Метод спутниковых геодезических измерений (определений)	0,10	—
98	425253,47	1335473,53	Метод спутниковых геодезических измерений (определений)	0,10	—
99	425250,08	1335467,30	Метод спутниковых геодезических измерений (определений)	0,10	—
100	425309,84	1335435,25	Метод спутниковых геодезических измерений (определений)	0,10	—
101	425355,09	1335411,25	Метод спутниковых геодезических измерений (определений)	0,10	—
102	425348,73	1335400,02	Метод спутниковых геодезических измерений (определений)	0,10	—
103	425352,20	1335398,04	Метод спутниковых геодезических измерений (определений)	0,10	—
104	425358,63	1335409,40	Метод спутниковых геодезических измерений (определений)	0,10	—
105	425401,87	1335387,28	Метод спутниковых геодезических измерений (определений)	0,10	—
106	425396,93	1335377,67	Метод спутниковых геодезических измерений (определений)	0,10	—

ОПИСАНИЕ МЕСТОПОЛОЖЕНИЯ ГРАНИЦ**Публичный сервитут для использования земель и земельных участков в целях эксплуатации линейного объекта системы газоснабжения местного значения «Газопровод низкого давления село Сабур-Мачкасы»**

(наименование объекта, местоположение границ которого описано)

Сведения о местоположении границ объекта

1	2	3	4	5	6
107	425393,96	1335372,20	Метод спутниковых геодезических измерений (определений)	0,10	—
108	425390,14	1335364,11	Метод спутниковых геодезических измерений (определений)	0,10	—
109	425366,09	1335319,31	Метод спутниковых геодезических измерений (определений)	0,10	—
110	425344,30	1335279,80	Метод спутниковых геодезических измерений (определений)	0,10	—
111	425330,92	1335256,08	Метод спутниковых геодезических измерений (определений)	0,10	—
112	425376,33	1335228,67	Метод спутниковых геодезических измерений (определений)	0,10	—
113	425406,78	1335210,01	Метод спутниковых геодезических измерений (определений)	0,10	—
114	425408,87	1335213,43	Метод спутниковых геодезических измерений (определений)	0,10	—
115	425378,39	1335232,09	Метод спутниковых геодезических измерений (определений)	0,10	—
116	425336,30	1335257,50	Метод спутниковых геодезических измерений (определений)	0,10	—
117	425347,80	1335277,86	Метод спутниковых геодезических измерений (определений)	0,10	—
118	425369,61	1335317,39	Метод спутниковых геодезических измерений (определений)	0,10	—

ОПИСАНИЕ МЕСТОПОЛОЖЕНИЯ ГРАНИЦ**Публичный сервитут для использования земель и земельных участков в целях эксплуатации линейного объекта системы газоснабжения местного значения «Газопровод низкого давления село Сабур-Мачкасы»**

(наименование объекта, местоположение границ которого описано)

Сведения о местоположении границ объекта

1	2	3	4	5	6
119	425393,71	1335362,29	Метод спутниковых геодезических измерений (определений)	0,10	—
120	425397,59	1335370,30	Метод спутниковых геодезических измерений (определений)	0,10	—
121	425404,51	1335366,69	Метод спутниковых геодезических измерений (определений)	0,10	—
122	425406,37	1335370,23	Метод спутниковых геодезических измерений (определений)	0,10	—
123	425399,42	1335373,86	Метод спутниковых геодезических измерений (определений)	0,10	—
124	425400,48	1335375,81	Метод спутниковых геодезических измерений (определений)	0,10	—
125	425405,42	1335385,44	Метод спутниковых геодезических измерений (определений)	0,10	—
126	425444,86	1335364,72	Метод спутниковых геодезических измерений (определений)	0,10	—
127	425506,36	1335327,26	Метод спутниковых геодезических измерений (определений)	0,10	—
128	425510,57	1335289,31	Метод спутниковых геодезических измерений (определений)	0,10	—
129	425515,15	1335231,56	Метод спутниковых геодезических измерений (определений)	0,10	—
130	425514,21	1335231,19	Метод спутниковых геодезических измерений (определений)	0,10	—

ОПИСАНИЕ МЕСТОПОЛОЖЕНИЯ ГРАНИЦ

Публичный сервитут для использования земель и земельных участков в целях эксплуатации линейного объекта системы газоснабжения местного значения «Газопровод низкого давления село Сабур-Мачкасы»

(наименование объекта, местоположение границ которого описано)

Сведения о местоположении границ объекта

1	2	3	4	5	6
131	425523,84	1335199,35	Метод спутниковых геодезических измерений (определений)	0,10	—
132	425521,68	1335198,66	Метод спутниковых геодезических измерений (определений)	0,10	—
133	425511,64	1335194,93	Метод спутниковых геодезических измерений (определений)	0,10	—
134	425501,64	1335191,08	Метод спутниковых геодезических измерений (определений)	0,10	—
135	425512,00	1335162,72	Метод спутниковых геодезических измерений (определений)	0,10	—
136	425516,04	1335164,24	Метод спутниковых геодезических измерений (определений)	0,10	—
137	425517,11	1335161,14	Метод спутниковых геодезических измерений (определений)	0,10	—
138	425513,30	1335159,87	Метод спутниковых геодезических измерений (определений)	0,10	—
1	425514,58	1335156,07	Метод спутниковых геодезических измерений (определений)	0,10	—
139	424749,31	1336710,84	Метод спутниковых геодезических измерений (определений)	0,10	—
140	424752,52	1336713,20	Метод спутниковых геодезических измерений (определений)	0,10	—
141	424739,96	1336730,32	Метод спутниковых геодезических измерений (определений)	0,10	—

ОПИСАНИЕ МЕСТОПОЛОЖЕНИЯ ГРАНИЦ**Публичный сервитут для использования земель и земельных участков в целях эксплуатации линейного объекта системы газоснабжения местного значения «Газопровод низкого давления село Сабур-Мачкасы»**

(наименование объекта, местоположение границ которого описано)

Сведения о местоположении границ объекта

1	2	3	4	5	6
142	424700,54	1336726,86	Метод спутниковых геодезических измерений (определений)	0,10	—
143	424693,53	1336735,97	Метод спутниковых геодезических измерений (определений)	0,10	—
144	424687,02	1336798,42	Метод спутниковых геодезических измерений (определений)	0,10	—
145	424688,61	1336798,74	Метод спутниковых геодезических измерений (определений)	0,10	—
146	424687,85	1336803,64	Метод спутниковых геодезических измерений (определений)	0,10	—
147	424686,44	1336803,45	Метод спутниковых геодезических измерений (определений)	0,10	—
148	424684,62	1336819,92	Метод спутниковых геодезических измерений (определений)	0,10	—
149	424677,40	1336819,34	Метод спутниковых геодезических измерений (определений)	0,10	—
150	424674,19	1336882,52	Метод спутниковых геодезических измерений (определений)	0,10	—
151	424678,73	1336883,43	Метод спутниковых геодезических измерений (определений)	0,10	—
152	424675,09	1336915,90	Метод спутниковых геодезических измерений (определений)	0,10	—
153	424676,46	1336916,05	Метод спутниковых геодезических измерений (определений)	0,10	—

ОПИСАНИЕ МЕСТОПОЛОЖЕНИЯ ГРАНИЦ**Публичный сервитут для использования земель и земельных участков в целях эксплуатации линейного объекта системы газоснабжения местного значения «Газопровод низкого давления село Сабур-Мачкасы»**

(наименование объекта, местоположение границ которого описано)

Сведения о местоположении границ объекта

1	2	3	4	5	6
154	424665,66	1337018,17	Метод спутниковых геодезических измерений (определений)	0,10	—
155	424661,27	1337045,18	Метод спутниковых геодезических измерений (определений)	0,10	—
156	424657,62	1337073,25	Метод спутниковых геодезических измерений (определений)	0,10	—
157	424660,16	1337073,95	Метод спутниковых геодезических измерений (определений)	0,10	—
158	424654,41	1337107,78	Метод спутниковых геодезических измерений (определений)	0,10	—
159	424658,54	1337108,80	Метод спутниковых геодезических измерений (определений)	0,10	—
160	424657,05	1337121,50	Метод спутниковых геодезических измерений (определений)	0,10	—
161	424654,56	1337121,42	Метод спутниковых геодезических измерений (определений)	0,10	—
162	424647,38	1337209,39	Метод спутниковых геодезических измерений (определений)	0,10	—
163	424643,40	1337209,07	Метод спутниковых геодезических измерений (определений)	0,10	—
164	424650,89	1337117,28	Метод спутниковых геодезических измерений (определений)	0,10	—
165	424653,50	1337117,38	Метод спутниковых геодезических измерений (определений)	0,10	—

ОПИСАНИЕ МЕСТОПОЛОЖЕНИЯ ГРАНИЦ

Публичный сервитут для использования земель и земельных участков в целях эксплуатации линейного объекта системы газоснабжения местного значения «Газопровод низкого давления село Сабур-Мачкасы»

(наименование объекта, местоположение границ которого описано)

Сведения о местоположении границ объекта

1	2	3	4	5	6
166	424654,15	1337111,84	Метод спутниковых геодезических измерений (определений)	0,10	—
167	424649,84	1337110,78	Метод спутниковых геодезических измерений (определений)	0,10	—
168	424655,62	1337076,85	Метод спутниковых геодезических измерений (определений)	0,10	—
169	424653,21	1337076,19	Метод спутниковых геодезических измерений (определений)	0,10	—
170	424657,31	1337044,60	Метод спутниковых геодезических измерений (определений)	0,10	—
171	424661,70	1337017,63	Метод спутниковых геодезических измерений (определений)	0,10	—
172	424672,07	1336919,59	Метод спутниковых геодезических измерений (определений)	0,10	—
173	424670,68	1336919,44	Метод спутниковых геодезических измерений (определений)	0,10	—
174	424674,34	1336886,63	Метод спутниковых геодезических измерений (определений)	0,10	—
175	424670,00	1336885,78	Метод спутниковых геодезических измерений (определений)	0,10	—
176	424673,63	1336815,02	Метод спутниковых геодезических измерений (определений)	0,10	—
177	424681,07	1336815,62	Метод спутниковых геодезических измерений (определений)	0,10	—

ОПИСАНИЕ МЕСТОПОЛОЖЕНИЯ ГРАНИЦ

Публичный сервитут для использования земель и земельных участков в целях эксплуатации линейного объекта системы газоснабжения местного значения «Газопровод низкого давления село Сабур-Мачкасы»

(наименование объекта, местоположение границ которого описано)

Сведения о местоположении границ объекта

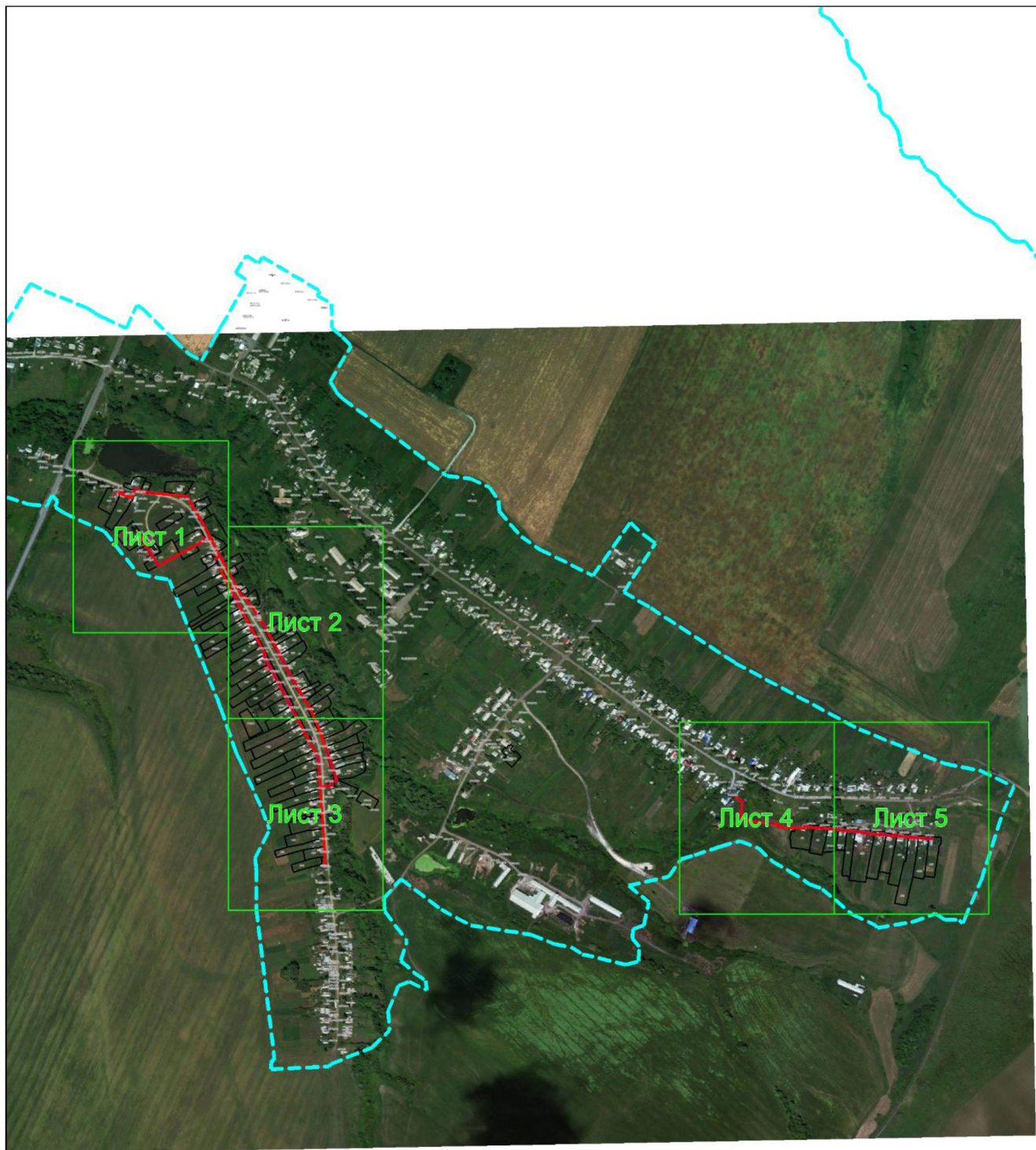
1	2	3	4	5	6
178	424682,92	1336798,95	Метод спутниковых геодезических измерений (определений)	0,10	—
179	424682,94	1336798,95	Метод спутниковых геодезических измерений (определений)	0,10	—
180	424689,68	1336734,43	Метод спутниковых геодезических измерений (определений)	0,10	—
181	424698,71	1336722,68	Метод спутниковых геодезических измерений (определений)	0,10	—
182	424738,07	1336726,14	Метод спутниковых геодезических измерений (определений)	0,10	—
139	424749,31	1336710,84	Метод спутниковых геодезических измерений (определений)	0,10	—

3 3. Сведения о характерных точках части (частей) границы объекта

Обозначение характерных точек части границы	Координаты, м		Метод определения координат характерной точки	Средняя квадратическая погрешность положения характерной точки (M _п), м	Описание обозначения точки на местности (при наличии)
	X	Y			
1	2	3	4	5	6
Часть № —	—	—	—	—	—

Схема расположения границ публичного сервитута

Основной лист



Масштаб 1: 15000

Используемые условные знаки и обозначения:



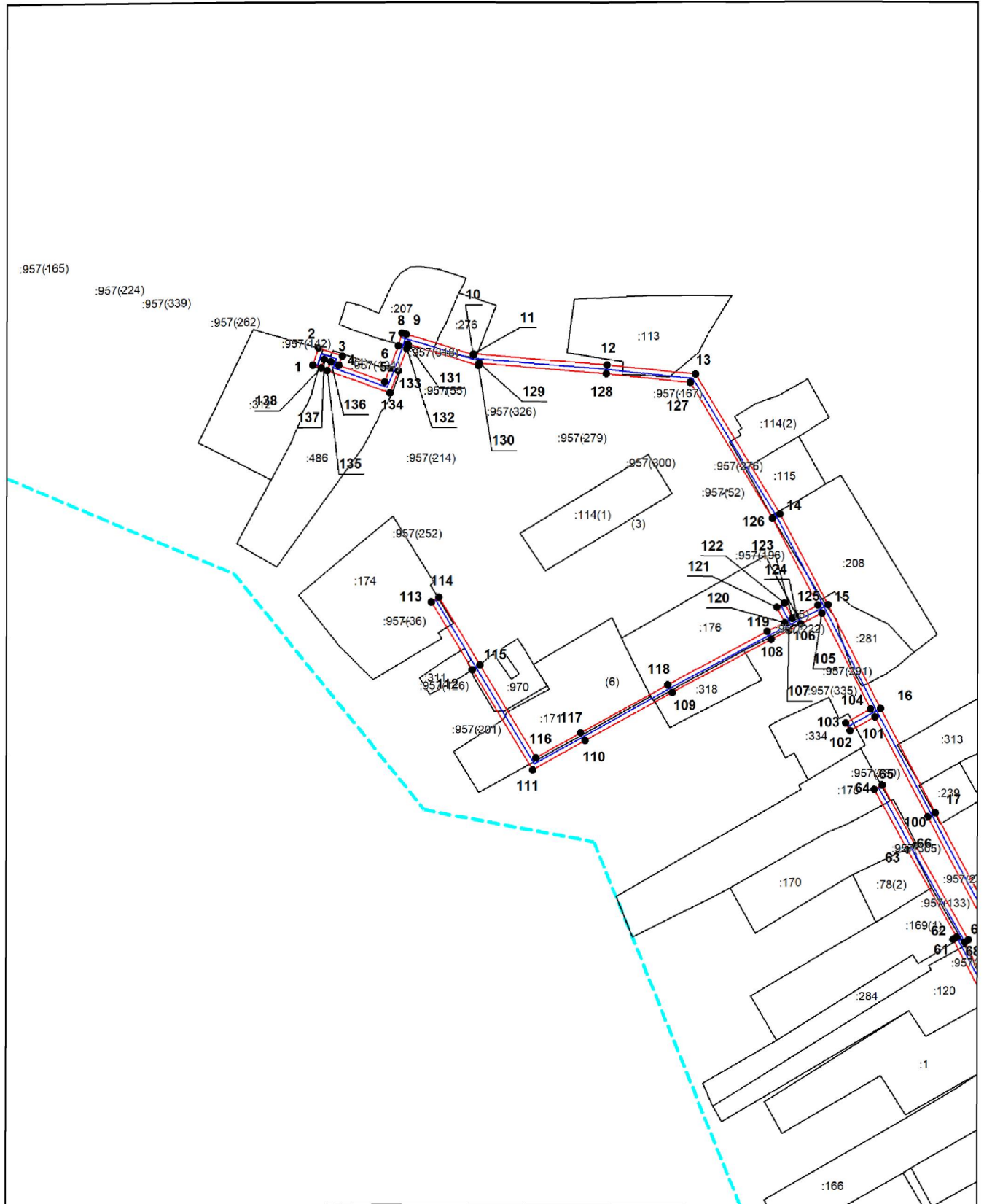
– область выносного листа,

23

– номер выносного листа.

Схема расположения границ публичного сервитута

Выносной лист №1



Масштаб 1:2500

Используемые условные знаки и обозначения приведены на отдельной странице в конце раздела.

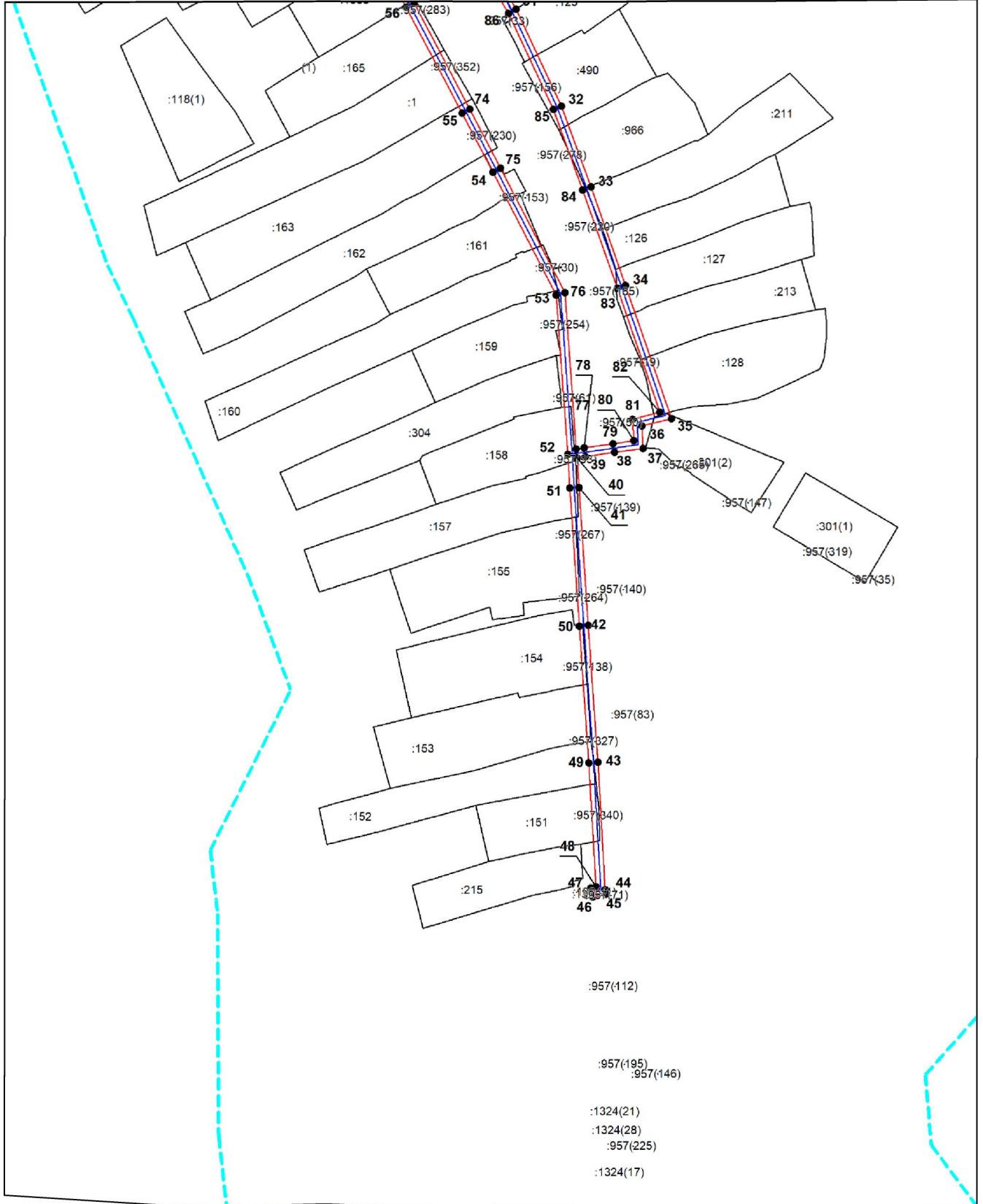
Подпись  Кабаченко Я.В. Дата 21 мая 2024 г.

Место для оттиска печати (при наличии) лица, составившего описание местоположения границ объекта



Схема расположения границ публичного сервитута

Выносной лист №3



Масштаб 1:2500

Используемые условные знаки и обозначения приведены на отдельной странице в конце раздела.

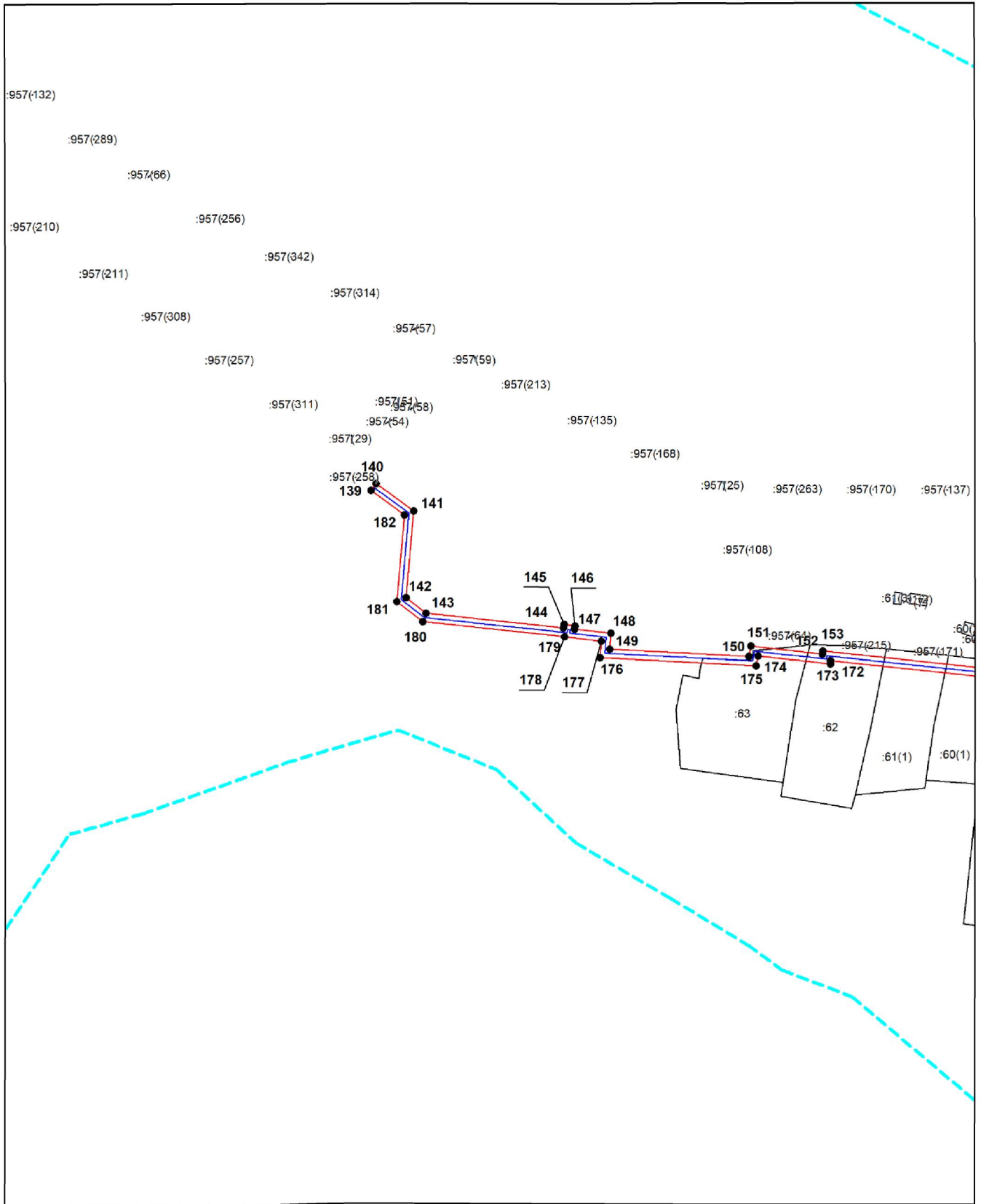
Подпись  Кабаченко Я. В. Дата 21 мая 2024 г.

Место для оттиска печати (при наличии) лица, составившего описание местоположения границ объекта



Схема расположения границ публичного сервитута

Выносной лист №4



Масштаб 1:2500

Используемые условные знаки и обозначения приведены на отдельной странице в конце раздела.

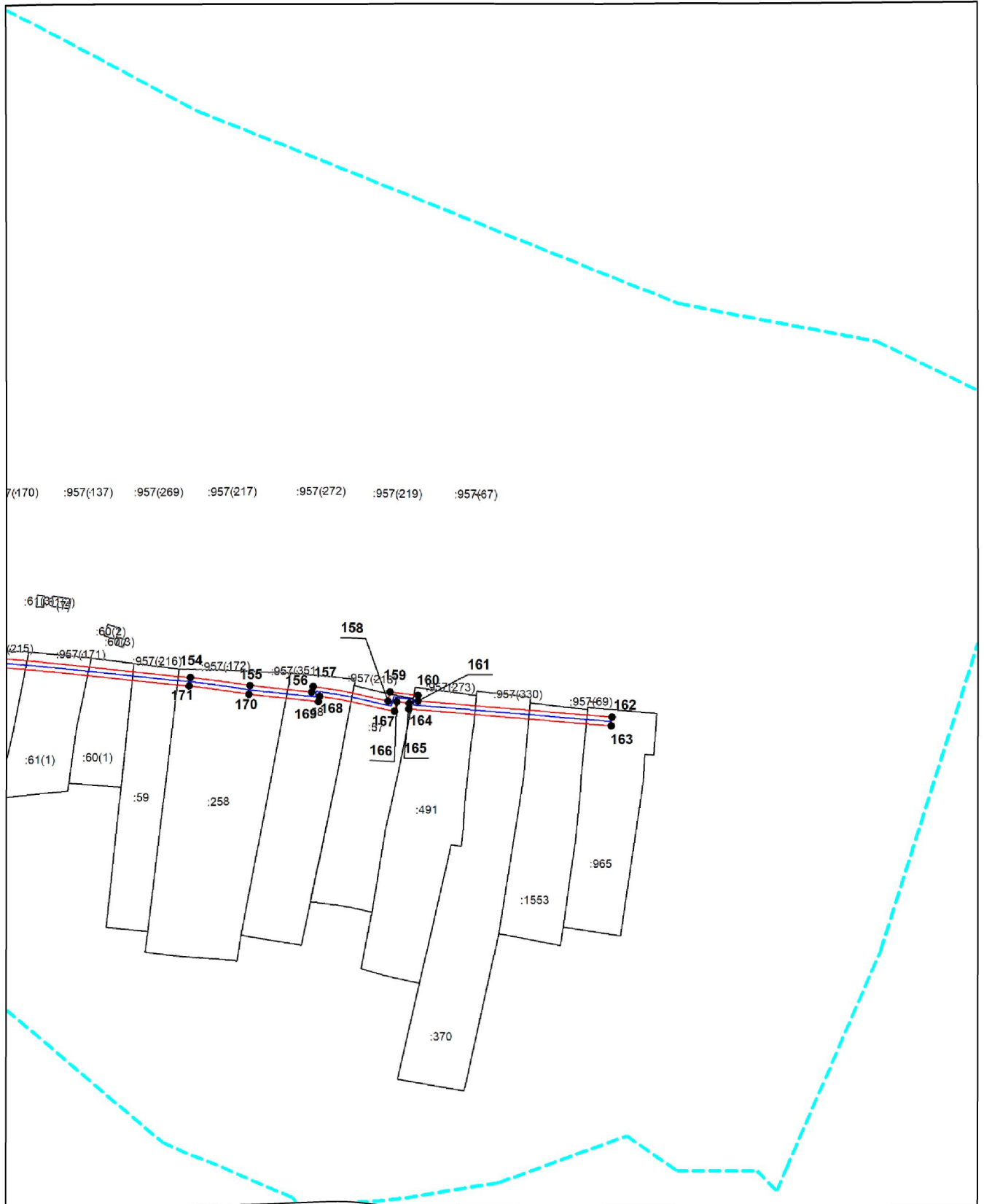
Подпись  Кабаченко Я. В. Дата 21 мая 2024 г.

Место для оттиска печати (при наличии) лица составившего описание местоположения границ объекта



Схема расположения границ публичного сервитута

Выносной лист №5



Масштаб 1:2500

Используемые условные знаки и обозначения приведены на отдельной странице в конце раздела.








Подпись  Кабаченко Я. В. Дата 21 мая 2024 г.

Место для оттиска печати (при наличии) лица, составившего описание местоположения границ объекта



Схема расположения границ публичного сервитута

Используемые условные знаки и обозначения:

-  – граница публичного сервитута,
-  – газопровод,
-  – границы земельных участков,
-  – границы кадастровых кварталов,
-  – установленные границы административно-территориальных образований,
-  – границы населенных пунктов,
-  – характерная точка публичного сервитута.